



S.S.H. HIDROSERV S.A.

in reorganizare, in judicial reorganization, en redressement



SISTEM DE MANAGEMENT CERTIFICAT
NO 346140 / 346140 / 346142
ISO 9001 ISO 14001 ISO 45001

SSRH Portile de Fier
Serviciul TEHNIC PRODUCTIE PDF

PROIECT DE
SARACI NR. 10573
23-04-2024

CAIET DE SARCINI Achizitie pelse bare stator

afereat lucrarii: „Hydroagregat nr. 2 - Portile de Fier II-Inlocuire bare stator”

Data: 22.04.2024

J40/9762/05.08.2013, CUI RO 32097794; Capital social subscris și vărsat: 70.576.810 lei
Str. Constantin Neacu, Nr. 3, Et. 3-5, CP 020995, Sect. 2, București
Tel: +40 37 2479405; Fax: +40 37 2479498
office@hidroserv.ro; www.hidroserv.ro

CAIET DE SARCINI

„Achizitie piese bare stator”

1. Obiect : Achizitionare piese necesare pentru inlocuire bare stator aferente Hidroagregat nr. 2 de la CHE Portile de Fier II.

2. SCOP ACHIZITIE

Pentru a inlocui barele statorului aferent Hidroagregat nr 2 din centrala CHE Portile de FIER II este necesara achizitionarea de piese noi .

Lista pieselor, cantitatilor si detaliilor de executie este prezentată in Anexa 1 si desenele de executie nr. 5871528 , nr. 5871529 si nr. 5871575 anexate la prezentul caiet de sarcini.

Furnizorul va asigura transportul la CHE Portile de Fier II a pieselor . Transportul produselor furnizate trebuie sa se faca in conditii care sa previna deteriorarea acestora.

4. CARACTERISTICI TEHNICE

Produsele livrate vor respecta cerintele tehnice cuprinse in desenele de executie.

5. CONȚINUTUL OFERTEI

Pe baza cerințelor din prezentul caiet de sarcini, oferta va cuprinde următoarele :

- documente care să ateste execuția produsului în regim de asigurare a calității, cu respectarea normelor in vigoare;
- valoarea în lei a pieselor;
- termenul de valabilitate al ofertei;
- perioada de garanție;
- termenul de livrare;
- modul în care se va realiza transportul pieselor la beneficiar;
- modalitatea de plată.

6. CONDIȚII DE CALITATE

Produsele vor trebui să îndeplinească condițiile de calitate cuprinse în standardele și normativele în vigoare la data livrării lor.

Furnizorul va prezenta certificate de conformitate, calitate și garanție pentru produsele furnizate.

Produsele, neadmise la controlul calității vor fi considerate neconformități și vor fi tratate ca atare, urmând să fie înlocuite sau remediate, după caz, de către furnizor,

5. CONDIȚII DE LIVRARE

Produsele livrate vor fi însoțite de certificate de calitate, întocmite conform dispozițiilor legale în vigoare.

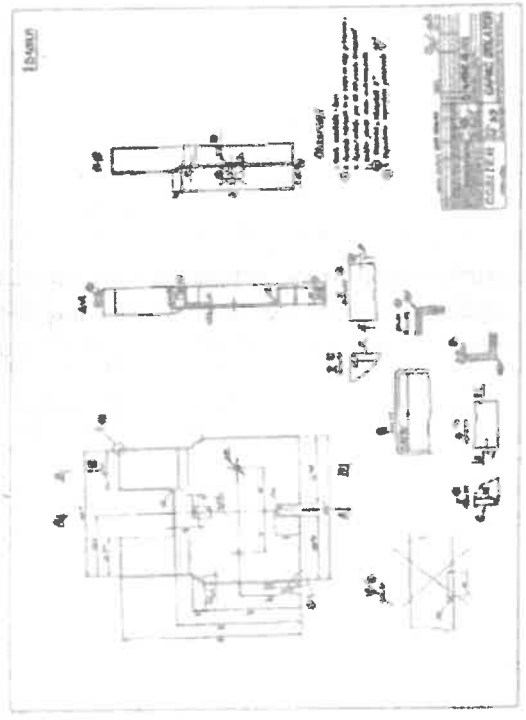
Anexa 1

Lista pieselor si cantitatilor necesara este prezentata in tabelul urmato:

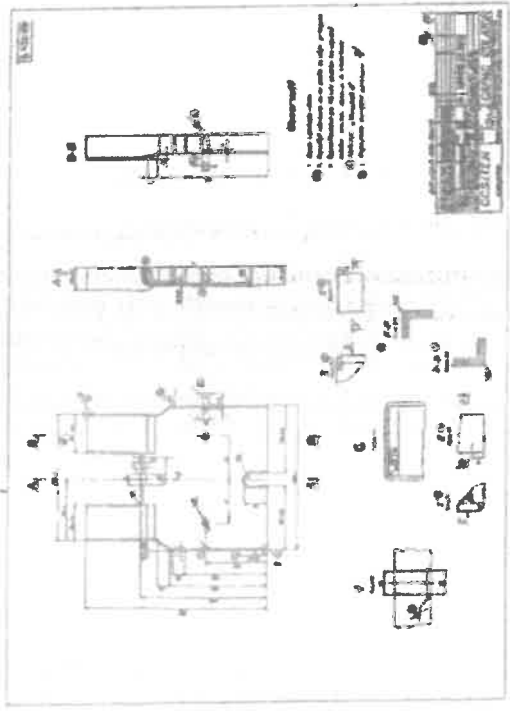
Denumire	UM	Cantitate
CAPACIZATOR 256X235X32 Desen PDFII-ELW-5871529-Rev 1 PDF-ELW-5871529-Rev 3 - Pos 5 si PDF-ELW-5871529-PL-6_Rev 0 - Pos 5	BUC	200
CAPACIZATOR 256X235X40 Desen PDFII-ELW-5871575-Rev 1 PDF-ELW-5871529-Rev 3 - Pos 6 si PDF-ELW-5871529-PL-6_Rev 0 - Pos 6	BUC	200
CAPACIZATOR 256X310X48 Desen PDFII-ELW-5871575-Rev 1 PDF-ELW-5871529-Rev 3 - Pos 7 si PDF-ELW-5871529-PL-6_Rev 0 - Pos 7	BUC	100
CAPACIZATOR 256X310X40 Desen PDFII-ELW-5871575-Rev 1 PDF-ELW-5871529-Rev 3 - Pos 8 si PDF-ELW-5871529-PL-6_Rev 0 - Pos 8	BUC	100
TEACA CONEXIUNE ELECTRICA PDFII-ELW-5871529 PDF-ELW-5871529-Rev 3 - Pos 2 si PDF-ELW-5871529-PL-6_Rev 0 - Pos 2	BUC	50
PANA TEACA CONEXIUNE PDFII-ELW-5871529 PDF-ELW-5871529-Rev 3 - Pos 1 si PDF-ELW-5871529-PL-6_Rev 0 - Pos 1	BUC	50
PANA CRESTATURA 1 0x1260x18 Desen PDFII-ELW-5871528-Rev 1 Pos 1 si PDF-ELW-5871528-PL-6_Rev 0 - Pos 1	BUC	400
PANA CRESTATURA 0 5x1260x18 Desen PDFII-ELW-5871528-Rev 1 Pos 2 si PDF-ELW-5871528-PL-6_Rev 0 - Pos 2	BUC	300
PANA CRESTATURA 0 25x18 Desen PDFII-ELW-5871528-Rev 1 Pos 3 si PDF-ELW-5871528-PL-6_Rev 0 - Pos 3	BUC	100
PANA CRESTATURA 2 0x1260x18 Desen PDFII-ELW-5871528-Rev 1 Pos 4 si PDF-ELW-5871528-PL-6_Rev 0 - Pos 4	BUC	100
PANA CRESTATURA 4 0x1260x18 Desen PDFII-ELW-5871528-Rev 1 Pos 5 si PDF-ELW-5871528-PL-6_Rev 0 - Pos 5	BUC	100
PANA 5x140x24 Desen PDFII-ELW-5871528-Rev 1 Pos 7 si PDF-ELW-5871528-PL-6_Rev 0 - Pos 7	BUC	100
PANA 5x123x24 Desen PDFII-ELW-5871528-Rev 1 Pos 8 si PDF-ELW-5871528-PL-6_Rev 0 - Pos 8	BUC	100
ARC ONDULAT LATERAL 0 8x290x80 Desen PDFII-ELW-5871528-Rev 1 Pos 9 si PDF-ELW-5871528-PL-6_Rev 0 - Pos 9	BUC	100
ARC ONDULAT LATERAL 0 65x290x80 Desen PDFII-ELW-5871528-Rev 1 Pos 10 si PDF-ELW-5871528-PL-6_Rev 0 - Pos 10	BUC	50
ARC ONDULAT SUS 0 9x133x18 Desen PDFII-ELW-5871528-Rev 1 Pos 11 si PDF-ELW-5871528-PL-6_Rev 0 - Pos 11	BUC	500
PANA LATERALA CRESTATURA 0 15x1250x80 Desen PDFII-ELW-5871528-Rev 1 Pos 12 si PDF-ELW-5871528-PL-6_Rev 0 - Pos 12	BUC	200
PATURA PROTECTIE SUDOR (TERMOIZOLANTA)	BUC	2
SILICON ELASTOSIL RT622A	KG	27
SILICON ELASTOSIL RT622B	KG	3
STABILIZATOR 43 RTV-2	KG	5
PRIMER G 790	L	1
HIDROXID ALLUMINIU MARTINAL OL-104 LEO	BUC	25

Achizitor:
SSRH Hidroserv, Sectia Portile de Fier

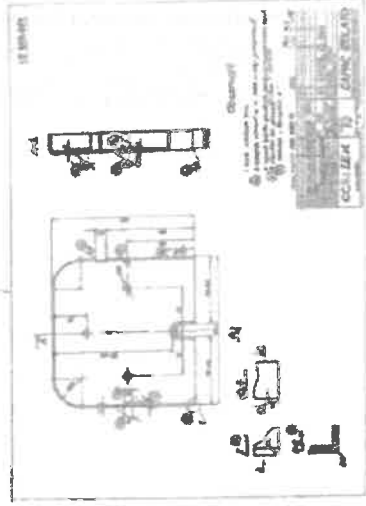
7 of 8 views of 111-118 SECTION
Weight: 1.48 kg



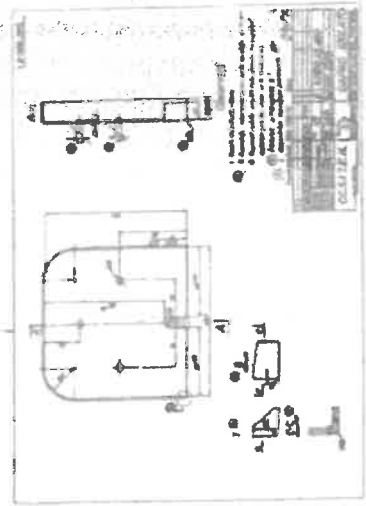
8 of 8 views of 111-118 SECTION
Weight: 1.48 kg



5 of 8 views of 111-118 SECTION
Weight: 1.48 kg

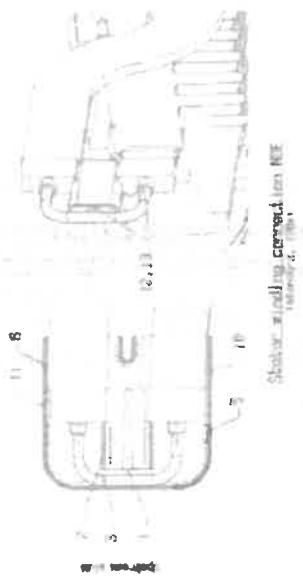


6 of 8 views of 111-118 SECTION
Weight: 1.48 kg

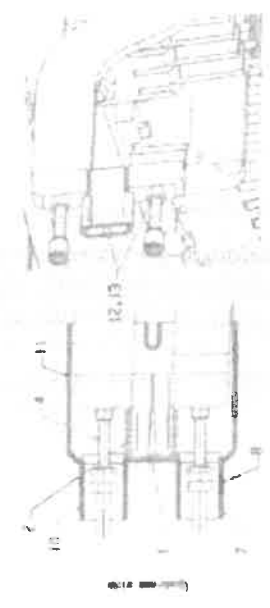
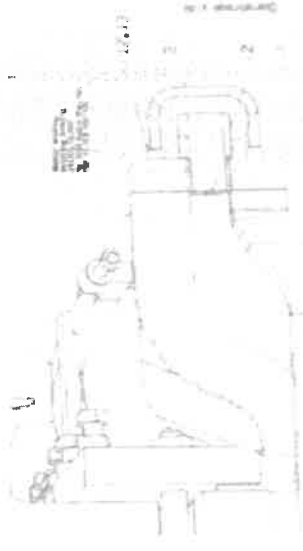


1. 111-118 SECTION ...
 2. 111-118 SECTION ...
 3. 111-118 SECTION ...
 4. 111-118 SECTION ...
 5. 111-118 SECTION ...
 6. 111-118 SECTION ...
 7. 111-118 SECTION ...
 8. 111-118 SECTION ...

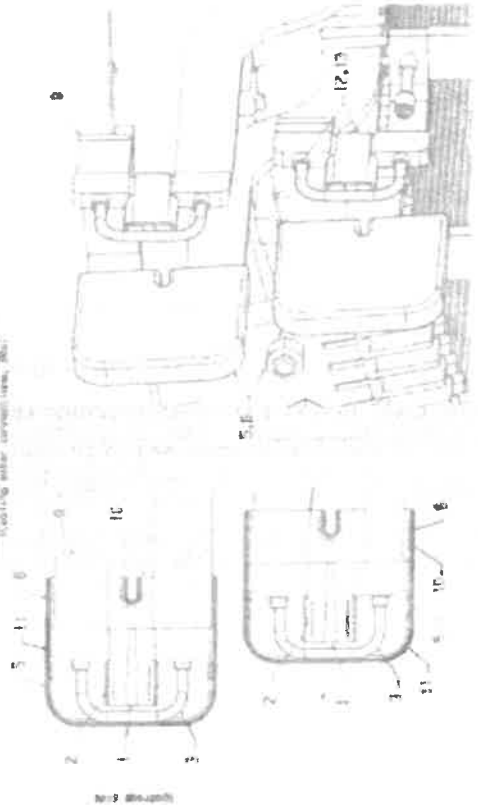
Weight: 20.5 kg (120 pounds approx)



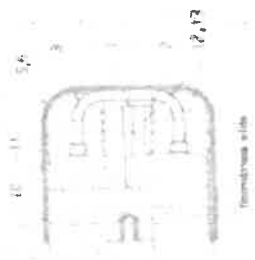
Stator winding connection on RIE



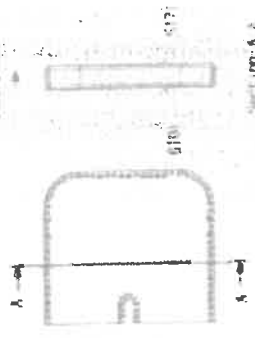
Stator winding connection on RIE



Stator winding connection on RIE



Stator winding connection on RIE



Stator winding connection on RIE

Technical drawing of a stator winding connection on a rotor, showing a cross-section with numbered parts 1 through 10.

Technical drawing of a stator winding connection on a rotor, showing a cross-section with numbered parts 1 through 10.

Technical drawing of a stator winding connection on a rotor, showing a cross-section with numbered parts 1 through 10.



Stator winding connection on RIE

